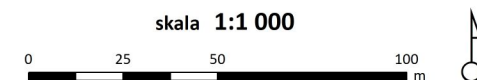




MIEJSCOWY PLAN ZAGOSPODAROWANIA PRZESTRZENNEGO: OBSZARU "ZAWADA - PARK" - POŁOŻONEGO W MIEJSCOWOŚCI ZAWADA, PO POŁUDNIOWEJ STRONIE DROGI KRAJOWEJ, POMIĘDZY DROGĄ POWIATOWĄ A GRANICĄ GMINY DĘBICA, OBSZARU "ZAWADA - CMĘTARZ" - POŁOŻONEGO W MIEJSCOWOŚCI ZAWADA PRZY DRODZE POWIATOWEJ I OBEJMUJĄCEGO TERENY POŁOŻONE WOKÓŁ ISTNIEJĄCEGO ZESPOŁU KOŚCIELNEGO WRAZ Z CMĘTARZEM, OBSZARU "BRZEŹNICA - JASNA" - POŁOŻONEGO W MIEJSCOWOŚCI BRZEŹNICA, W REJONIE ULIC: KOLEJOWA, SŁONECZNA, JASNA - ETAP I

RYСУNEK PLANU



OZNACZENIA

OBOWIĄZUJĄCE USTALENIA PLANU

OZNACZENIA LINIOWE

- granica obszaru opracowania
- linie rozgraniczające tereny o różnym przeznaczeniu lub różnych sposobach zagospodarowania
- nieprzekraczalna linia zabudowy
- granica strefy ochrony przeciwosuwiskowej
- granica pasa technologicznego napowietrznej linii elektroenergetycznej średniego napięcia

PRZEZNACZENIE TERENÓW

- MN - tereny zabudowy mieszkaniowej jednorodzinnej
- RM - tereny zabudowy zagrodowej
- U - tereny zabudowy usługowej
- ZC - tereny cmentarzy
- ZL - tereny lasów
- Zn - tereny zieleni nieurządzonej
- KS - tereny komunikacji samochodowej
- KDL - tereny dróg publicznych klasy lokalnej
- KDD - tereny dróg publicznych klasy dojazdowej
- KDW - tereny dróg wewnętrznych

ELEMENTY INFORMACYJNE PLANU

ELEMENTY PRZYRODNICZE

- osuwiska aktywne ciągle
- osuwiska aktywne okresowo
- osuwiska nieaktywne
- tereny zagrożone ruchami masowymi

ELEMENTY DZIEDZICTWA KULTUROWEGO

- obiekt wpisany do rejestru zabytków

INFRASTRUKTURA TECHNICZNA

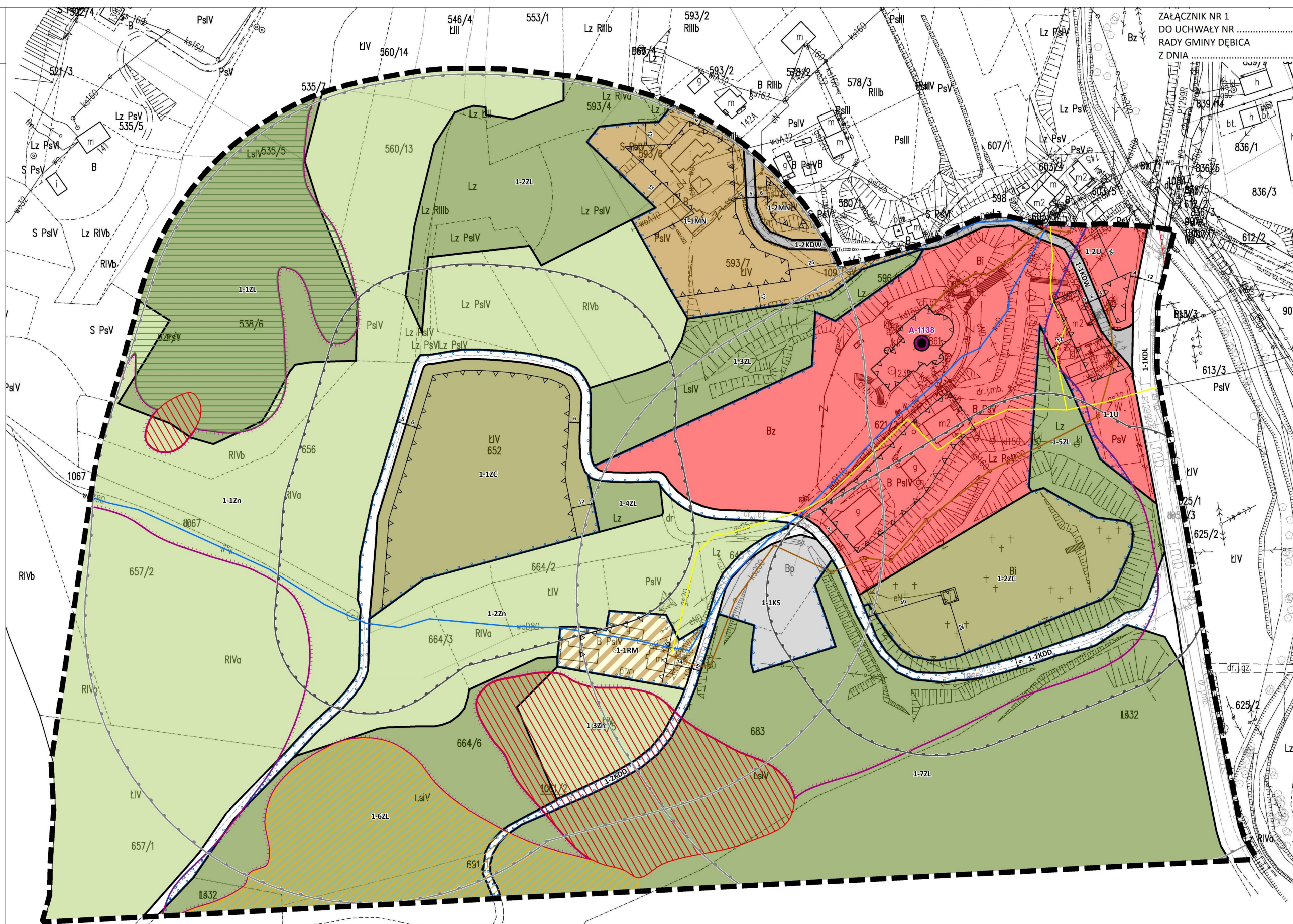
- istniejąca sieć gazowa średniego ciśnienia
- istniejąca sieć kanalizacji sanitarnej
- istniejąca sieć wodociągowa

POZOSTAŁE OZNACZENIA

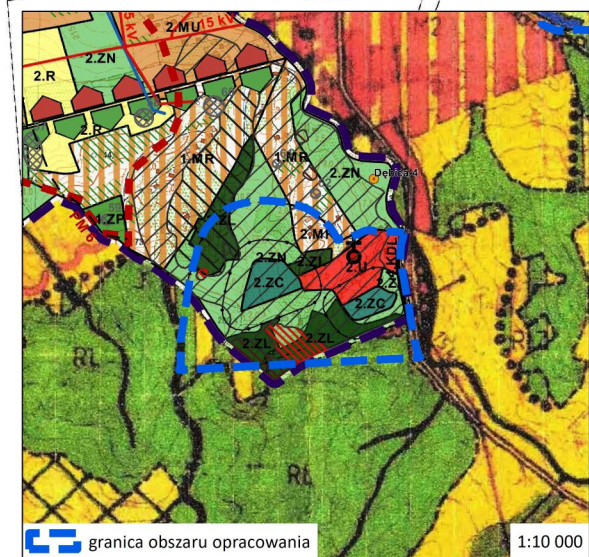
- zwymiarowane odległości mierzone w metrach

pas izolujący teren cmentarza

- odległość 50m
- odległość 150m



ZAŁĄCZNIK NR 1
DO UCHWAŁY NR
RADY GMINY DĘBICA
Z DNIA



WYRYS ZE STUDIUM UWARUNKÓW I KIERUNKÓW ZAGOSPODAROWANIA PRZESTRZENNEGO GMINY DĘBICA

LEGENDA:

LASY	Granica XIII zmiany Studium	STREFA POLITYKI PRZESTRZENNEJ
OBSZAR OCHRONY PRAWNA WPISANE DO REJESTRU PARYTOWOŚCI	Strefa aktywnej działalności gospodarczej	Strefa aktywności przyrodniczej
STREPA OCHRONY I EKSPOZYCYJNYCH OBIEKTÓW I KRAJOWOZNAKOWY SZLAKI TURYSTYCZNE	WYODREBNIONE TERENY O RÓŻNYCH FUNKCJACH	1.MR Teren zabudowy mieszkaniowej rezydencjonalnej
OBSZAR ROLNICZEJ PRZESTRZENI PRÓDUCYJNEJ WYŁĄCZONY Z ZABUDOWY	2.U Tereny zabudowy usługowej	2.ZC Obszar adaptacji i wyznaczania cmentarzy
OBSZAR ROLNICZEJ PRZEKAZAŁI PRÓDUCYJNEJ Z DOPORZĄCZENIEM ZABUDOWY	2.ZL Tereny lasów, zadrzewień i zalesień	2.ZP Tereny zieleni urządzonej
OBSZAR ADAPTACJI ZABUDOWY (SZLAKOWA)	2.ZN Tereny dolin rzecznych, zieleni łęgowa, nieurządzonej	2.R Tereny rolnicze z możliwością zabudowy
OBSZAR ROZWOJU ZABUDOWY MIESZKANIOWEJ ZAGRODOWEJ	PAS izolujący teren cmentarzy 50 m/150 m	Kocioł
OBSZAR ROZWOJU ZABUDOWY MIESZKANIOWEJ JEDNORODZINNEJ	Obszary mogące wymagać zgody na zmianę przeznaczenia gruntów na cele rolnicze i nieleśne	
TEREN PRZEDYSPORĄDZONY DO WYKORZYSTANIA NA CELE REKREACYJNE		
PRZEKROZIE DRÓG WOJEWÓDZKICH		
WAŻNIEJSZE DRÓG GMINNE		